



cem
CENTRE D'EXPRESSIONS
MUSICALES

LE TUBE FICHE TECHNIQUE

BACKLINE & SON

BACKLINE

1 batterie Yamaha Live Custom 22', 10', 12', 16'
1 ampli bass Little Markbass III + baffle 4x10'
1 ampli guitare Fender Blues Junior III
1 ampli guitar Laney L5T-112

LE PLATEAU - LA SALLE

Ouverture : 5,50m
Profondeur : 7m
Hauteur de scène : 0,60m
Hauteur sous perche : 4m

PLATEAU EN BÉTON CIRÉ

1 dégagement lointain côté cour
Jauge de 150 places
Gradin fixe de 15 places

LE SON

Diffusion façade

- Régie en salle
- Diffusion L-acoustics avec, par côté:
 - 1 Arcs Wide + 1 Arcs Focus
 - 1 Sb28

AMPLIFICATION & FILTRAGE

- 1 X LA8

PATCH & MIXAGE

- Patch plateau 32in, 8out
- Midas Pro2C
- DL251 + DL155

RETOURS

- 6 L-Acoustics X15 HiQ
- 6 circuits amplifiés en LA4X

MICROPHONES

- 1 Shure Beta 52A
- 1 Audix D6
- 1 Audix D4
- 1 Audix D2
- 1 Audix I5
- 2 Sennheiser e935
- 2 AKG C314
- 2 BeyerDynamic M201
- 2 Sennheiser e906
- 1 Shure Beta 91A
- 3 Shure Beta 58A
- 2 Shure Beta 57A
- 1 Shure Beta 87A
- 2 Shure Beta98H
- 6 Shure SM58
- 10 Shure SM 57
- 4 Neumann KM184
- 1 AKG C4000B
- 4 AKG C535EB
- 2 Sennheiser MD421
- 1 BeyerDynamic M88TG
- 1 BeyerDynamic M88N
- 3 Sennheiser e609
- 3 Sennheiser e604
- 1 AudioTechnica AT4041
- 2 AudioTechnica AT4031
- 3 BSS AR133
- 2 Klark Teknik DN100
- 2 Radial Pro48
- 1 Sennheiser e606
- 2 systèmes sans fil
ULX-D

LUMIÈRE & VIDÉO

LA LUMIÈRE

- Grill lumière poutres carrées sur moteur (dimension sur document joint)
- CMU Grill 500 Kg repartis
- 4 Moteurs Liftket Model SK 030/34 Type 250/1-4 Norme D8 Plus
- 4m sous grill
- 1 perche à la face (3m du nez de scène)

ÉQUIPEMENT

- 1 pupitre MA Lighting - grandMA2 Ultra-light
- + GrandMA2 Fader Wing + Ecran tactile
- 1 pupitre Chamsys Quick Q20
- 2 blocs de puissance ADB Memorack 15 (12 circuits de 3kw)
- 2 blocs de puissance Stairville D610S (12 circuits de 2kw)
- 1 Machine à fumée Unique 2.1 (commande DMX ou autonome)
- 1 boule à facettes 50cm

SOURCES

TRADITIONNELLES

- 2 découpes 1Kw RJ 614SX
- 6 PC 310 Robert Juliat
- 4 Pars 64 1Kw Showtec
- 17 Pars 56 300w Showtec
- 1 jeu ACL en pars 64
- 1 jeu ACL en pars 36

VIDÉO

- 1 écran 4mx3m en fond de scène
- 1 vidéo projecteur Epson EB-L1750U 15000 lumens
- 1 caméra Sony HXR NX70E + pied Manfrotto MVH 502A
- 1 caméscope HD Sony HDR PJ650

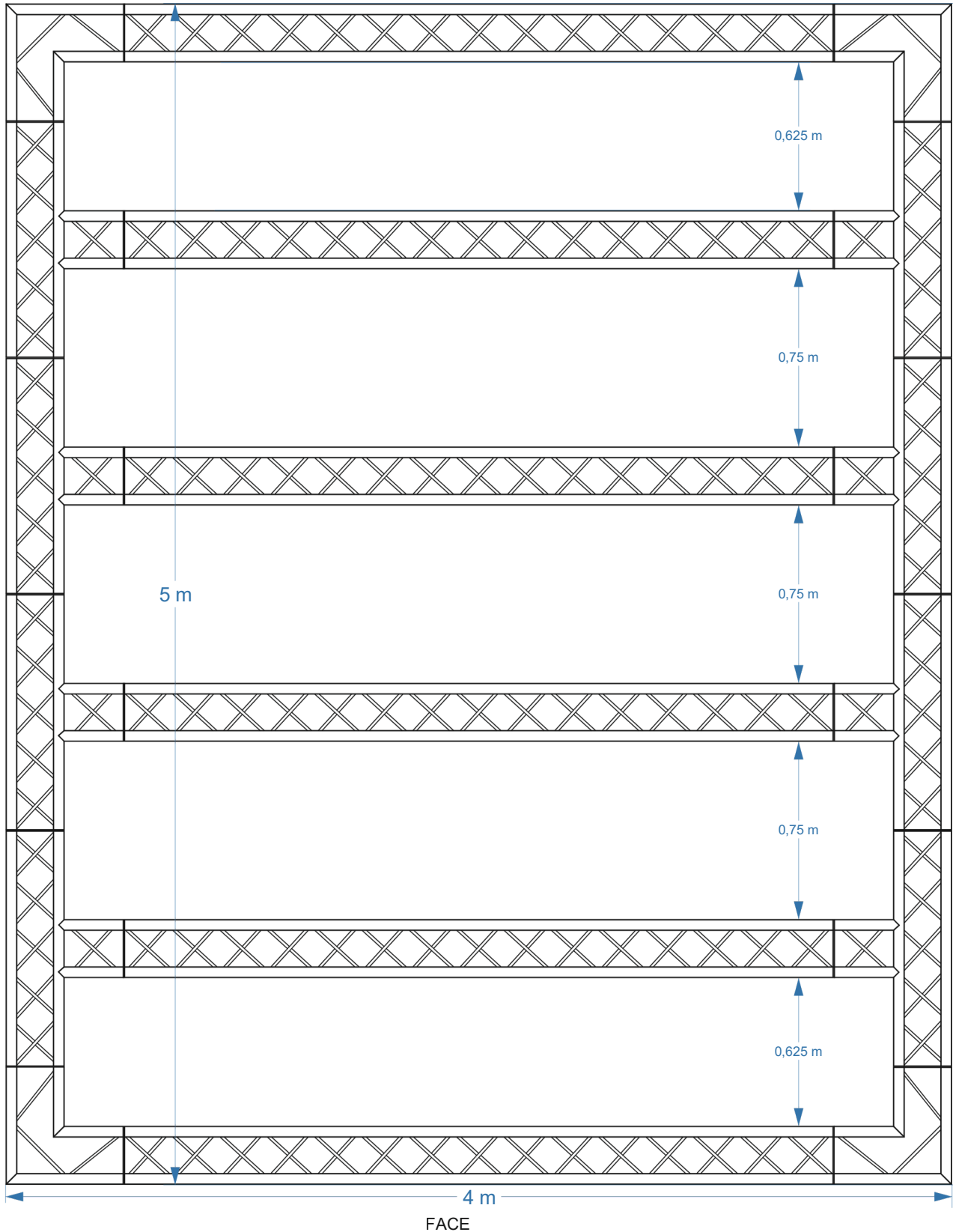
SOURCES

ASSERVIES

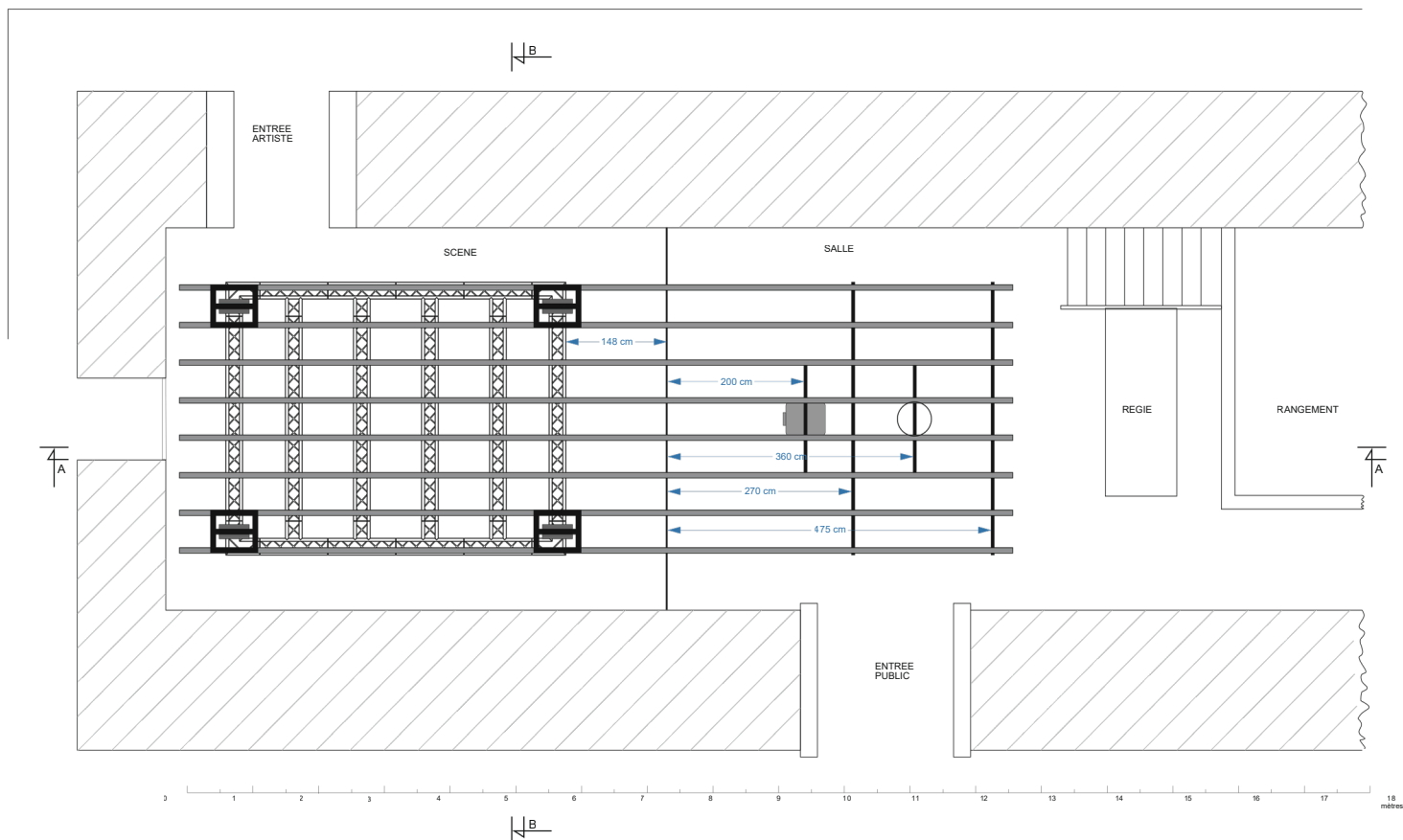
- 10 Pars à Led Multibeam Oxo
- 4 barres Dichroïques sunstrip Starway
- 4 Lyres Spot Clay Paky Alpha 300 HPE
- 4 Martin Mac Aura
- 2 Découpes ETC Source Four Led Lustr+
- Zoom 15° 30°
- 2 Découpes ETC Source Four Led Lustr+
- Zoom 25° 50°
- 3 Lyre Robe Spot 250 XT
- 6 Pars à Led Cameo Zenit Z 120
- 8 Robe Robin IParfect 150 Fw RGBA


GRILL TECHNIQUE

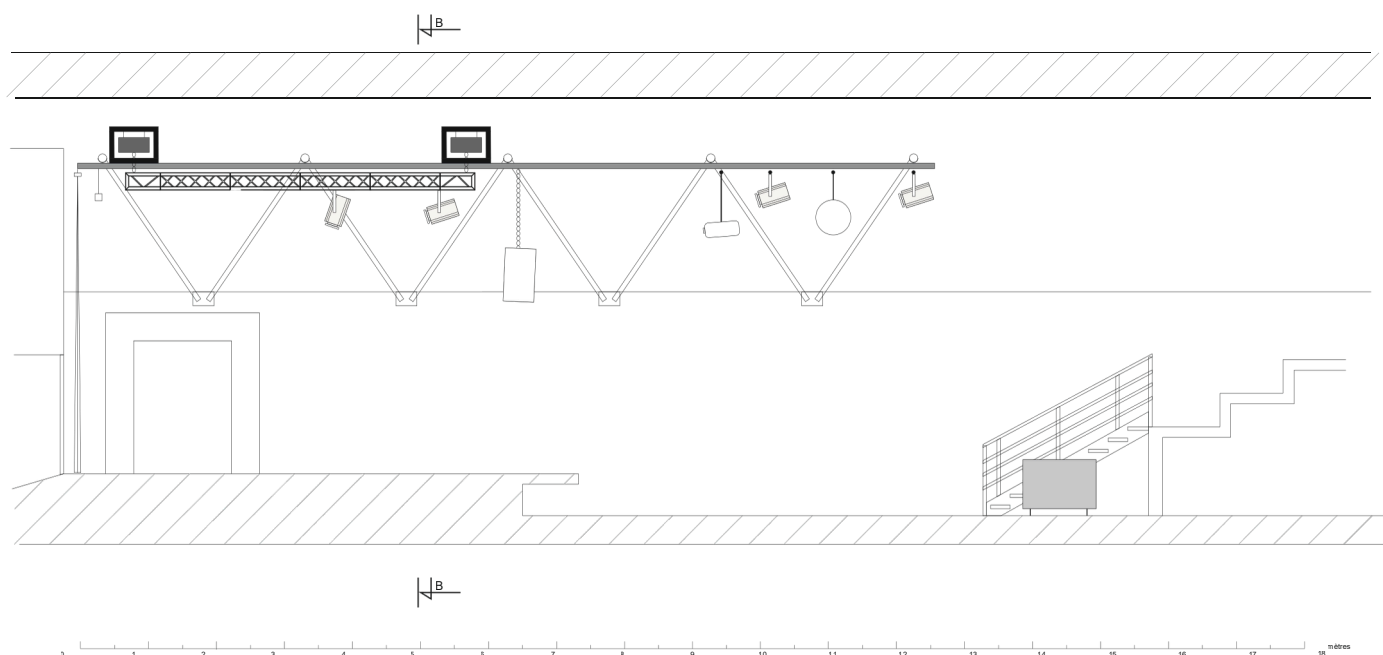
LOINTAIN




PLANS



	CEM, 55 RUE DU 329EME RI76620 LE HAVRE		SALLE DE SPECTACLE LE TUBE		NOM : ROUSSEAU JEAN-PHI
	Tél : 02 35 48 95 25		FORMAT		DATE : MARS 2020
	Email : sonic@le-cem.com		A3		ECHELLE : 1:50



	CEM, 55 RUE DU 329EME RI76620 LE HAVRE		SALLE DE SPECTACLE LE TUBE		NOM : ROUSSEAU JEAN-PHI
	Tél : 02 35 48 95 25		FORMAT		DATE : MARS 2020
	Email : sonic@le-cem.com		A3		ECHELLE : 1:50



CONTACTS

Directeur technique

Jean-Philippe Rousseau
jeanphirousseau@le-cem.com

Régisseur son

Gil Lasserre
gilleslasserre@le-cem.com

Régisseur lumière

Khalil Durand
khalildurand@le-cem.com

CEM

Pôle de répétition

77 rue du 329ème R.I
76620 LE HAVRE
02 35 48 95 25
sonic@le-cem.com

CEM

Siège social

55 rue du 329ème R.I
76620 LE HAVRE
02 35 48 48 80
contact@le-cem.com



PLAN D'ACCÈS

