

## INFOS PRATIQUES

PHONOPOLIS - Les Rencontres de la FNEIJMA

jeudi 15 novembre 2018 • 9h30 → 19h

### Au CEM – Centre d'Expressions Musicales

Fort de Tourneville  
55 rue du 329<sup>ème</sup> RI, 76620 Le Havre

TÉL : 02 35 48 48 80

www.le-cem.com

FB : @CEMLeHavre

### FNEIJMA

rencontres2018@fnejjma.org

TÉL : 01 85 09 62 21

www.fnejjma.org

FB : @fnejjma

### Inscriptions et informations supplémentaires

www.fnejjma.org/evenements-fnejjma/

### Commentez la journée sur les réseaux sociaux !

#RencontresFNEIJMA

Le CEM se situe à l'intérieur du Fort de Tourneville de la ville du Havre. Pour y accéder, suivre les panneaux directionnels « FORTS ».

coordonnées **GPS** latitude : 49.503452 | longitude : 0.124183



#### venir en bus

Bus n°1-4-5-6-7, arrêt Cronstadt



#### venir en voiture

Un parking gratuit est situé à l'extérieur du Fort de Tourneville. Pensez au co-voiturage !



#### venir en bateau

latitude 49° 29' 29.18" Nord  
longitude 00° 5' 45.25" Est



#### pour les marcheurs

Prévoir 23 minutes depuis la gare du Havre !

La FNEIJMA et le CEM présentent

# PHONOPOLIS

Les Rencontres de la FNEIJMA

ateliers | conférences | débats

jeu.  
15  
nov.  
2018

9h30 → 19h

—  
CEM  
Le Havre



## LES ORGANISATEURS

**LA FNEIJMA** - *Fédération Nationale des Écoles d'Influence Jazz et Musiques Actuelles* - fédère plus d'une trentaine de lieux de formation installés sur le territoire national et outremer et est soutenue par le Ministère de la culture et de la communication et par le Centre national de la chanson, des variétés, et du jazz. Elle est un pôle de recherche et de réflexion dans lequel des observations et des études (enseignement des musiques actuelles, activité d'artiste musicien-ne, insertion professionnelle et avenir de la filière, etc.) sont régulièrement entreprises pour contribuer au rééquilibrage de l'enseignement musical, notamment par une meilleure prise en compte des spécificités des musiques actuelles pour pérenniser l'action des structures de formation en leur donnant accès au savoir-faire de la fédération, en soutenant la diversité d'initiatives, en renforçant et en aidant à l'éclosion de lieux de formation aux musiques actuelles sur les territoires.

En synergie avec le secteur des musiques actuelles, la FNEIJMA contribue à la défense des droits et à la sécurisation du parcours des artistes de la musique.

En janvier 2018, **LE CEM** – *Centre d'Expressions Musicales* – actif depuis plus de 30 ans sur le territoire, avec le soutien de la Ville du Havre, de la Région Normandie et du Département Seine-Maritime, ouvrait les portes de son école de musique dans un nouveau lieu aménagé au sein du Fort de Tourneville afin de proposer aux artistes musicien-ne-s et aux professionnel-le-s, un dispositif remarquable de plus de 2300m<sup>2</sup> dédiés à l'apprentissage, à la répétition, à la formation professionnelle et à la pratique des musiques actuelles (Le Tube, scène pédagogique).

## PARTENAIRES

**LE TETRIS** est porté par l'association Papa's production et compte de nombreux partenaires institutionnels (ville du Havre, CODAH, Département de Seine Maritime, Région Normandie, DGCA, CNV, Copie privée et Sacem) et privés.

Salle de spectacles et lieu de création, le Tétris est un lieu culturel ouvert à toutes et tous. Il est un lieu de vie et de rencontres. Le Tétris propose une offre de concerts dense et diversifiée, organise des résidences d'artistes et l'action culturelle est au cœur de son activité.

L'établissement regroupe deux salles de spectacles de 815 et 193 places, une régie mobile d'enregistrement live, des studios pour des musicien-ne-s en voie de professionnalisation, un lieu d'exposition et un café restaurant.

### LE FORT DE TOURNEVILLE

Après une période d'occupation morcelée et non ouverte au public, la Ville du Havre a fait le choix politique d'une "co-construction" des projets (conception et réalisation) avec des acteurs et artistes du territoire pour la transformation globale de ce lieu en un espace culturel multidisciplinaire à dominante musicale, sonore et plastique, largement ouvert aux publics. C'est ainsi que petit à petit depuis septembre 2013, Le Fort de Tourneville connaît un nouvel élan.

Dans l'objectif de développer et de valoriser cette transformation du Fort de Tourneville en lieu vivant et ouvert aux publics, les acteurs du Fort se sont fédérés en 2015 en association collégiale, Fort ! Elle regroupe aujourd'hui tous les acteurs installés sur le site.

Pour ces rencontres, nous sommes soutenus par



# PROGRAMME DE LA JOURNÉE

## ACCUEIL CAFÉ

bar du CEM • 9h → 9h45

## CONFÉRENCE

grande salle du Tetris • 10h → 11h  
**Le nouveau CEM, entre efficacité  
et innovation, un exemple de coopération  
qui pourrait être contagieux ?!**

## DÉBAT

grande salle du Tetris • 11h → 12h30  
**Transmettre les musiques actuelles, un enjeu sociétal d'ouverture  
et d'égalité : quels acteurs, quelles missions, quels moyens ?**

## PAUSE DÉJEUNER

la Halle • 12h30 → 14h

## ATELIER ÉGALITÉ

salle de formation professionnelle - CEM • 14h → 16h  
**Égalité entre femmes et hommes dans les musiques actuelles :  
les enjeux de la formation**

## ATELIER INSERTION

le Tube - CEM • 14h → 16h  
**Comment contribuer à une insertion professionnelle  
durable des artistes des musiques actuelles ?**

## ATELIER PÉDAGOGIE

salle du Tetris • 14h → 16h  
**La place de la création musicale  
dans l'enseignement des musiques actuelles**

## VISITE DU CEM

point de RDV à l'accueil du CEM • à partir de 16h30

## POT DE CLÔTURE

17h30 → 19h

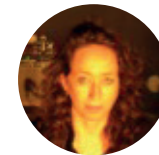
## CONFÉRENCE

grande salle du Tetris • 10h → 11h  
**Le nouveau CEM,  
entre efficacité et innovation, un exemple  
de coopération qui pourrait être contagieux ?!**

Le modèle particulier de montage juridique et financier développé pour ce projet, peut-il être source d'inspiration pour le développement futur de collaborations entre collectivités locales et associations ? Sommes-nous aux prémices d'une nouvelle forme de coopération entre acteurs privés et acteurs publics ?

Entretien filmé avec Michel Garcin et Yvan Franic, architectes du CEM, Le Havre :  
<https://youtu.be/nNutSTKaaos>

Le CEM « Chronique d'une résistance » : [https://youtu.be/G3zuxOM\\_j0M](https://youtu.be/G3zuxOM_j0M)



TÉMOIN  
**Sandrine Mandeville**  
directrice du CEM



TÉMOIN PRESENTI  
**Sandrine Dunoyer**  
adjointe au Maire  
en charge de la Culture,  
Ville du Havre



TÉMOIN PRESENTI  
**Alban Firmin**  
directeur des marges  
de manœuvre,  
Ville du Havre



TÉMOIN PRESENTI  
**Charles Santoni**  
Crédit Coopératif

## DÉBAT

grande salle du Tetris • 11h → 12h30

### Transmettre les musiques actuelles, un enjeu sociétal d'ouverture et d'égalité : quels acteurs, quelles missions, quels moyens ?

Historiquement, à partir des années 1980, c'est le secteur des écoles de droit privé, majoritairement associatives, qui se saisit de la question de la transmission des musiques actuelles. Elles l'inscrivent, dès sa genèse, dans un lien privilégié avec le secteur professionnel et avec une dimension de structuration territoriale propre à chacune. En 2018, le paysage de la formation aux musiques actuelles s'est développé, diversifié et structuré autour de nombreux acteurs privés et publics.

Comment l'ensemble de l'offre de formation répond-elle aujourd'hui aux enjeux d'une société en mutation ?

Comment les structures de formation se sont-elles transformées au regard de cette diversification de l'offre ?

Quelles évolutions pour les acteurs de la formation en termes de missions, de projets, de moyens ?



TÉMOIN  
**Stéphane Alaux**  
directeur du CIAM



TÉMOIN  
**Philippe Ribour**  
inspecteur de la création artistique -  
Collège musique à la Direction Générale  
de la Création Artistique (DGCA) -  
Ministère de la Culture



TÉMOIN  
**Elise Robbé Polliart**  
déléguée Haut de France  
et Normandie de l'AFDAS



TÉMOIN  
**Leslie Bourdin**  
artiste musicienne, autrice,  
compositrice & intervenante



TÉMOIN  
**Franck Testaert**  
directeur et co-programmateur  
du Tétris et du Festival OuestPark



TÉMOIN  
**Yanik Lefort**  
directeur du  
CEFEDM  
Normandie



TÉMOIN  
**François Vion**  
coordonnateur du Département  
MAA - Arts de la scène de la Ville de  
Paris | coordonnateur des parcours  
MAA pour le Pôle Supérieur Paris/  
Boulogne-Billancourt



MODÉRATEUR  
**Bernard Descôtes**  
conseiller formation spectacle  
vivant - président de Jazz(s)RA -  
ex-directeur de l'ESM Bourgogne  
Franche Comté



TÉMOIN  
**Bénédicte Froidure**  
directrice de File 7  
(scène de musiques  
actuelles du Val d'Europe)



MODÉRATRICE  
**Sandrine Mandeville**  
directrice du CEM

## ATELIER ÉGALITÉ

salle de formation professionnelle - CEM • 14h → 16h

### Égalité entre femmes et hommes dans les musiques actuelles : les enjeux de la formation

L'égalité entre femmes et hommes représente l'un des enjeux majeurs de demain et impacte l'ensemble des aspects de nos sociétés.

La formation aux musiques actuelles peut-elle être un levier d'évolution positive de la place des femmes dans les professions artistiques de notre filière ?

À l'heure où la filière musicale s'empare de cette question et après que le Ministère de la culture ait notamment affirmé son engagement en faveur d'une plus grande visibilité des femmes dans ce secteur, est-ce que la formation aux musiques actuelles peut être un levier d'évolution positive de la place des femmes dans les professions artistiques de notre filière ?



## ATELIER INSERTION

Le Tube - CEM • 14h → 16h

### Comment contribuer à une insertion professionnelle durable des artistes des musiques actuelles ?

Au regard des mutations et des bouleversements qui impactent la filière des musiques actuelles, comment peut-on favoriser l'insertion professionnelle des artistes de la musique et en réinterroger le modèle pour l'adapter durablement ?

Quels sont les moyens mis en œuvre pour que les musicien-ne-s professionnel-le-s puissent vivre durablement de leur activité ?

L'insertion professionnelle durable des artistes musicien-ne-s n'est-elle pas l'affaire de l'ensemble des acteurs et des actrices de la filière ?



TÉMOIN  
**Arnaud Fièvre**  
coordinateur  
du Collectif Capsul



TÉMOIN  
**Philippe Gautier**  
secrétaire-général  
du SNAM-CGT



TÉMOIN  
**Malika Séguineau**  
directrice générale  
du ProdiSS



MODÉRATEUR  
**Thierry Duval**  
Le RIF

## ATELIER PÉDAGOGIE

salle du Tétris • 14h → 16h

### La place de la création musicale dans l'enseignement des musiques actuelles

Les écoles et les centres de formation aux musiques actuelles de droit privé ont, par culture et nécessité, toujours questionné le geste pédagogique. Protéiforme et transdisciplinaire, la création musicale est au cœur des musiques actuelles.

Quelles sont ses différentes facettes et comment sont-elles traitées dans l'enseignement ?

Quelles approches et quels contenus pédagogiques sont aujourd'hui mis en œuvre ?

Comment accompagner les artistes en formation dans leur démarche de création ?



TÉMOIN  
**Frédéric Maurin**  
directeur artistique de  
l'Orchestre National de Jazz



TÉMOIN  
**Angelo Foley**  
directeur artistique,  
réalisateur et coach



TÉMOIN



MODÉRATRICE  
**Elise Schmitt**  
musicienne-chanteuse,  
collectif Artificium